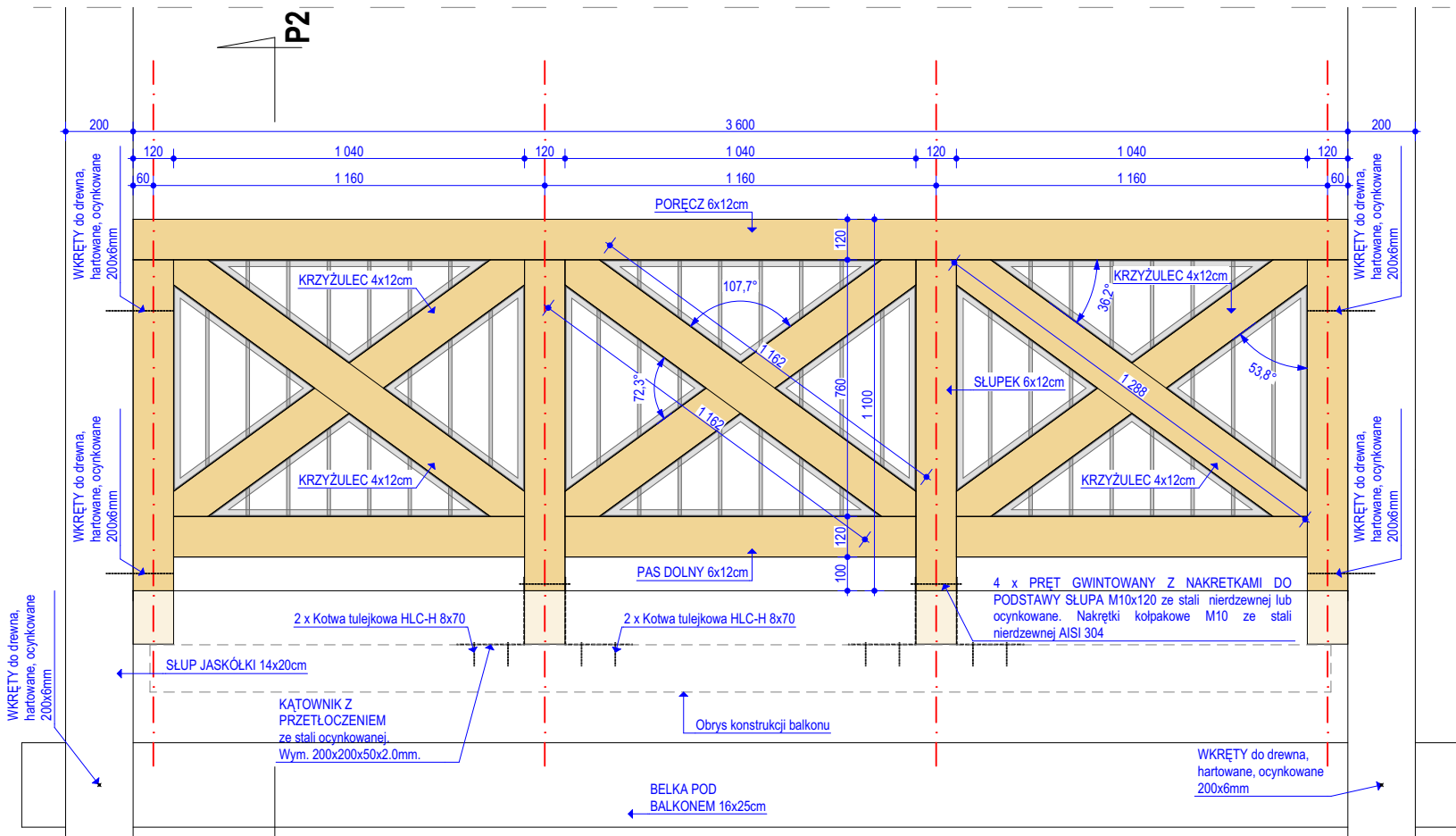
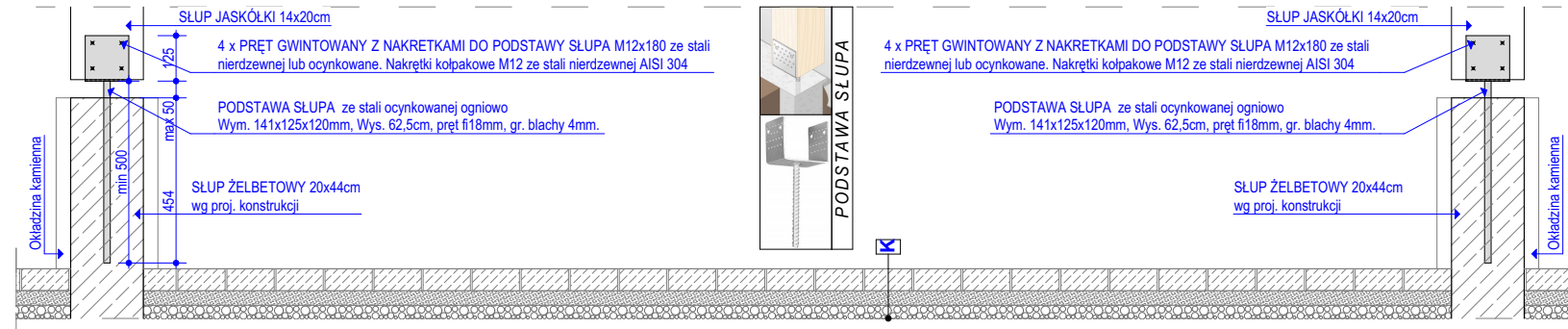


BALUSTRADA BALKONU

Widok z zewnątrz

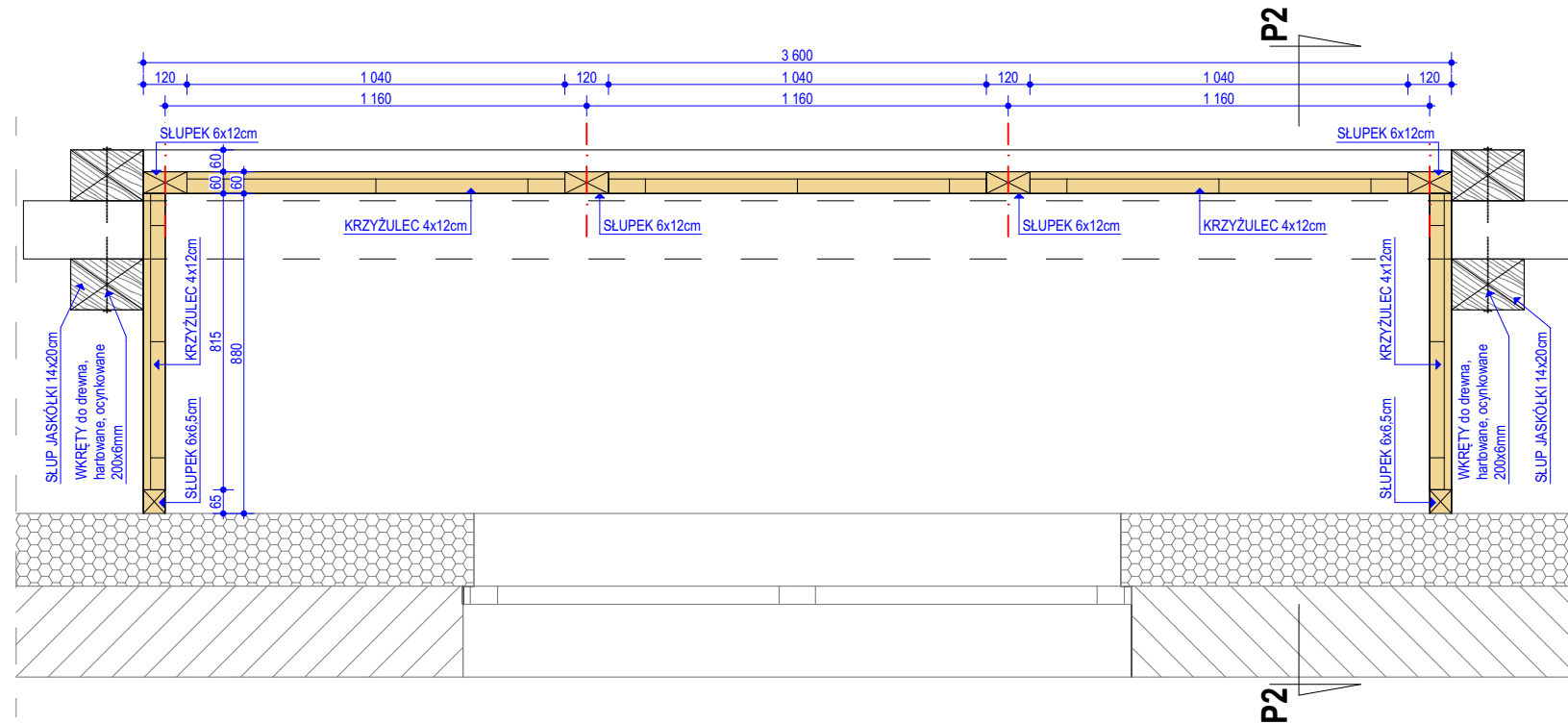


MOCOWANIE SŁUPÓW DREWNIANYCH JASKÓŁKI



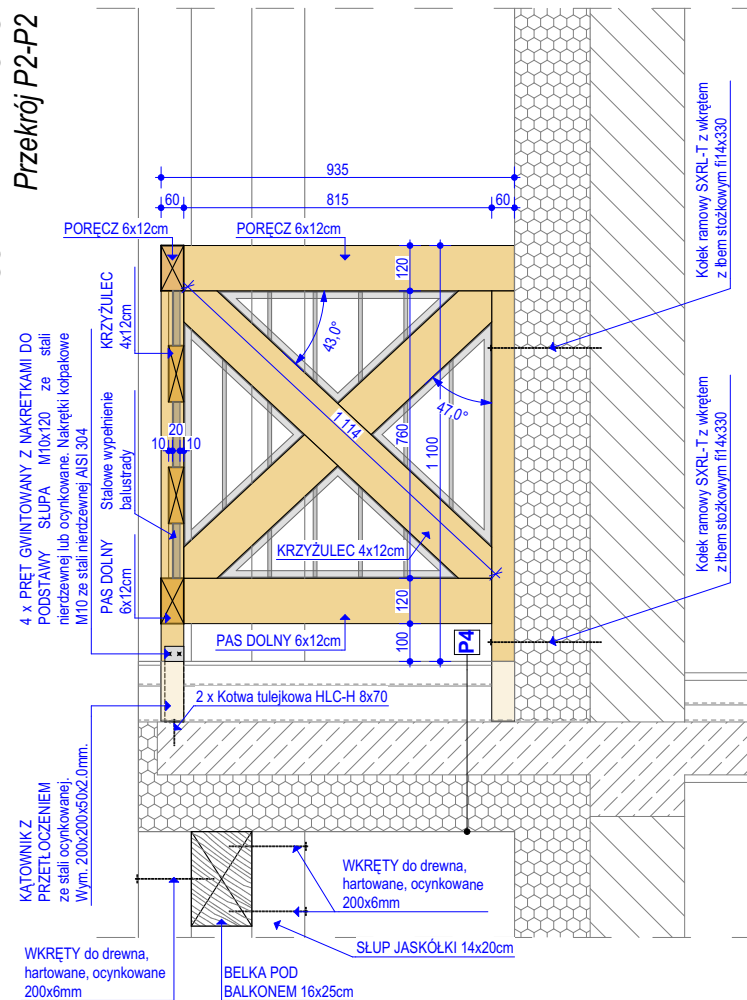
BALUSTRADA BALKONU

Rzut



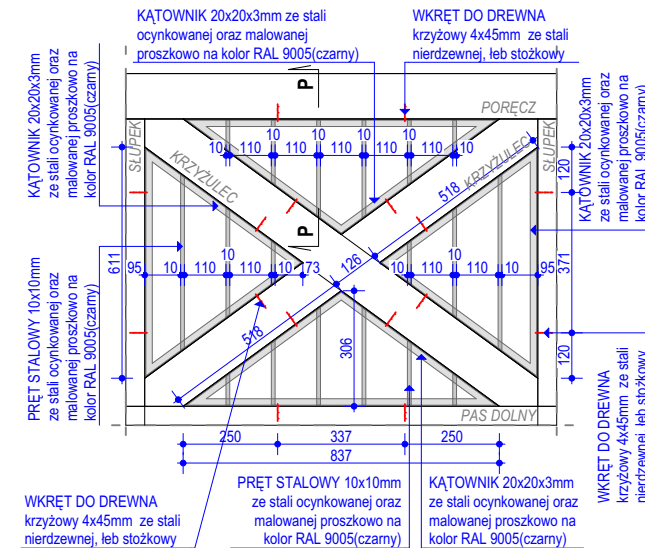
BALUSTRADA BALKONU

Przekrój P2-P2

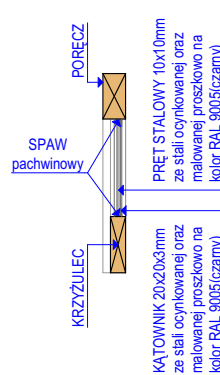


**UWAGA**  
- WSZYSTKIE ELEMENTY DREWNIANE WYKONANE Z DREWNA MODRZEWIOWEGO (suszonego o wilgotności nie większej niż 15%, drewno strugane, fazowane ) 3-KROTNIE IMPREGNOWANEGO LAKIEROBEJĄ DO DREWNA, kolor: orzech włoski,  
- ELEMENTY DREWNIANE ŁĄCZONE ZA POMOCĄ KLEJENIA STYKOWEGO KLEJEM wodoodpornym np. Rakoll GXL-3 oraz ŚRUB I WKRĘTÓW ZE STALI nierdzewnej lub ocynkowane,  
- WSZYSTKIE ŚRUBY I WKRĘTY ZE STALI NIERDZEWNEJ lub ocynkowane, śruby z łbem sześciokątnym,

STALOWE wypełnienie balustrady



PRZEKRÓJ P-P



Wszystkie elementy stalowe wypełnienia balustrady spawane spawem czołowym lub pachwinowym - wg norm PN-75/M-69014, PN-73-69015, do spawania używać elektrod EA 146. Wszystkie elementy metalowe muszą być cynkowane ognioowo min.100 mikrometrów (µm) a następnie malowanie proszkowe farbami poliestrowymi o grubości min. 100 mikronów o powierzchni pół-mat w kolorze RAL 9005 (czarny).

PROJEKT BUDOWLANEGO ZAMIAJENNY	TYTUŁ RYSUNKU		ZAGOSPODAROWANIE ORAZ REWITALIZACJA TERENU SPORTOWO-REKREACYJNEGO W MIEJSCOWOŚCI SKOMIELNA CZARNA	
	IMIE I NAZWISKO		DETAL - BALUSTRADA BALKONU	
dr inż. arch. Grzegorz Mirek spec. Architektoniczna nr ewd.: WPOIA/046/2010	DATA		XI. 2021 r.	
	SKALA RYSUNKU		1:20	
PRAWA AUTORSKIE ZASTRZEŻONE ZGODNIE Z USTAWĄ Z DNIA 4.02.1999 r. O PRAWIE AUTORSKIM		NUMER RYSUNKU		A.19